



КАТАЛОГ ПРОДУКЦИИ

www.esgcompany.ru



Effective Solutions Group

Линия ES Bio

Bio Nekton

Уникальный пищевой биокомплекс на основе цист рачка *Artemia Salina*.



Состав: 100% Артемин (белки, 18 аминокислот, в том числе 10 незаменимых (фенилаланин, метионин, треонин, триптофан, валин, лизин, лейцин, изолейцин, аргинин, гистидин), мононенасыщенные (омега 9) и полиненасыщенные (омега 3 и омега 6) жирные кислоты, хитин, трегалоза, полисахариды, эстрадиолподобные вещества, витамины и минеральные вещества).

Свойства: восстанавливает силы и работоспособность, ускоряет обмен веществ, помогает снизить объем еды и повысить ее ценность, восстанавливает поврежденные ткани и дает энергию на клеточном уровне, оказывает выраженное антиоксидантное действие, регулирует гормональные процессы и работу иммунной системы, препятствует потере мышечной массы, нормализует работу ЖКТ,

способствует выведению токсинов, омолаживает организм и оказывает общее оздоровительное воздействие на организм.

Рекомендуется: Для пополнения пищевого рациона незаменимыми аминокислотами, GTG (дигуанозинтетрафосфат), HSP (шапероны) факторами, Омега-3-6-9 жирными кислотами, хитином, гормоноподобными веществами, витаминами, микро- и макроэлементами.

Область применения:

- повышает выносливость и работоспособность организма;
- улучшает белковый, жировой и углеводный обмен веществ;
- повышает энергетический потенциал организма;
- рекомендуется использовать в комплексе мероприятий по снижению массы тела;
- укрепляет иммунитет и повышает сопротивляемость к бактериям и вирусам;
- принимает участие в противоопухолевом иммунитете;
- восстанавливает и защищает ДНК;
- оказывает противовоспалительное и антиаллергическое действие;
- способствует более быстрому восстановлению организма после перенесённых болезней, травм, операций за счет регенерации клеток и тканей;
- регулирует гормональный баланс в организме женщин и мужчин;
- улучшает потенцию и сексуальную активность мужского организма;
- способствует оптимальному состоянию кожи, волос, ногтей;
- способствует улучшению памяти, эмоциональной стабильности,
- улучшает работу мозга, сердечно-сосудистой и пищеварительной систем;
- предотвращает развитие атеросклероза, сахарного диабета, болезней сердца и сосудов;
- улучшает зрение;
- оказывает очищающее и дезинтоксикационное действие;
- восстанавливает функции печени;
- защищает клетки от свободных радикалов и предотвращает преждевременное старение;

Противопоказания: Индивидуальная непереносимость компонентов, беременность, кормление грудью

Способ употребления: По 2 капсулы 2 - 3 раза в день до еды, либо во время еды. Продолжительность приема составляет 1 месяц. В профилактических целях курс необходимо повторять не менее 4-х раз в год. Общее число курсов не ограничено.

Упаковка: 60 капсул

Цена: 1200 руб (40 ES)



Effective Solutions Group

Линия ES Bio

GM Immuno

Биокомплекс на основе экстракта *Galleria Melonella* (восковая моль)



Состав: Сахарный сироп, экстракт восковой моли, плоды шиповника, цветы ромашки, плоды и листья черники.

Свойства: способствует активации иммунных реакций организма от воздействий различных инфекционных агентов (вирусов, бактерий, грибов, простейших и др.), увеличивает сопротивляемость организма к различным неблагоприятным воздействиям среды и стрессовым ситуациям.

Рекомендуется: В качестве продукта оздоровительной направленности.

Область применения:

- нормализует работу иммунной системы;
- повышает иммунитет и сопротивляемость организма;
- обладает противовирусным и антибактериальным действиями (установлена бактерицидная активность, в том числе против возбудителя микобактерий туберкулёза);
- увеличивает выработку интерферона;
- улучшает метаболические процессы и нормализует обмен веществ;
- активизирует в организме дезинтоксикационные процессы;
- замедляет процессы старения;
- предотвращает развития гиповитаминозов;
- обладает противоаллергической и адаптогенной активацией защитных сил организма;
- защищает клетки и внутриклеточные структуры от свободных радикалов, токсинов и радиации.

Противопоказания: Индивидуальная непереносимость компонентов, беременность, кормление грудью

Способ употребления: 1 чайная ложка 2 раза в день. Принимать сироп не менее месяца, в профилактических целях курс необходимо повторять 2 раза в год.

Упаковка: 200 мл

Цена: 1350 руб. (45 ES)



Effective Solutions Group

Линия ES Bio

GM Air

Биокомплекс на основе экстракта *Galleria Melonella* (восковая моль)



Состав: Сахарный сироп, экстракт восковой моли, мать-и-мачеха, алтей, листья подорожника, корень солодки голой.

Свойства: обеспечивает полноценную работу дыхательного аппарата; предупреждает воспалительные проявления; защищает от респираторных инфекций; ликвидирует обструктивные состояния; способствует полноценному обогащению кислородом ткани и органы.

Рекомендуется: В качестве продукта оздоровительной направленности.

Область применения:

- нормализует работу иммунной системы;
- повышает иммунитет и сопротивляемость организма;
- обладает противовирусным и антибактериальным воздействиями (установлена бактерицидная активность, в том числе против возбудителя микобактерий туберкулёза);
- увеличивает выработку интерферона;
- улучшает метаболические процессы и нормализует обмен веществ;
- активизирует в организме дезинтоксикационные процессы;
- предотвращает развития гиповитаминозов;
- обладает противоаллергической и адаптогенной активацией защитных сил организма;
- стимулирует функции дыхательной системы;
- регулирует микробный состав слизистых оболочек дыхательной системы;
- предупреждает спастические состояния органов дыхания;
- эффективен при патологии органов дыхания, обладает отхаркивающим и разжижающим мокроту действиями.

Противопоказания: Индивидуальная непереносимость компонентов, беременность, кормление грудью

Способ употребления: 1 чайная ложка 2 раза в день. Принимать сироп не менее месяца, в профилактических целях курс необходимо повторять 2 раза в год.

Упаковка: 200 мл

Цена: 1350 руб. (45 ES)



Effective Solutions Group

Линия ES Bio

GM Gastro

Биокомплекс на основе экстракта *Galleria Melonella* (восковая моль)



Состав: Сахарный сироп, экстракт восковой моли, чага, корень девясила, расторопша

Свойства: способствует полноценному перевариванию пищи; усвоению организмом необходимых питательных веществ; улучшает и нормализует работу желудочно - кишечного тракта.

Рекомендуется: В качестве продукта оздоровительной направленности.

Область применения:

- нормализует работу иммунной системы;
- повышает иммунитет и сопротивляемость организма;
- обладает противовирусным и антибактериальным действиями (установлена бактерицидная активность, в том числе против возбудителя микобактерий туберкулёза);
- увеличивает выработку интерферона;
- улучшает метаболические процессы и нормализует обмен веществ;
- активизирует в организме дезинтоксикационные процессы;
- предотвращает развития гиповитаминозов;
- обладает противоаллергической и адаптогенной активацией защитных сил организма;
- улучшает секреторную активность пищеварительных желез;
- укрепляет эпителиальные ткани, стимулирует заживление язвенных поражений слизистых оболочек;
- восстанавливает перистальтику кишечника и желчевыводящих путей;
- улучшает усвоение организмом основных питательных веществ: белков, жиров, углеводов, минералов;
- препятствует образованию спаек и рубцов;
- восстанавливает микрофлору кишечника и является профилактикой дисбактериоза;
- угнетает возникающие процессы брожения, спастические состояний пищевода, желудка, кишечника, улучшает перистальтику кишечника;
- обезвреживает и выводит из пищеварительной системы продукты обмена, соли тяжелых металлов и токсичные вещества.

Противопоказания: Индивидуальная непереносимость компонентов, беременность, кормление грудью

Способ употребления: 1 чайная ложка 2 раза в день. Принимать сироп не менее месяца, в профилактических целях курс необходимо повторять 2 раза в год.

Упаковка: 200 мл

Цена: 1350 руб. (45 ES)

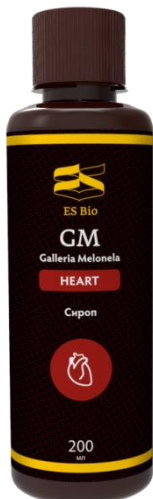


Effective Solutions Group

Линия ES Bio

GM Heart

Биокомплекс на основе экстракта Galleria Melonella (восковая моль)



Состав: Сахарный сироп, экстракт восковой моли, плоды боярышника, софора японская, трава сушеницы топяной, календула

Свойства: обеспечивает сердечно-сосудистую систему всеми необходимыми веществами; ослабляет и устраняет основные факторы, способствующие развитию атеросклероза; максимально обеспечивает стабильную работу органов кровообращения и кровоснабжения.

Рекомендуется: В качестве продукта оздоровительной направленности.

Область применения:

- нормализует работу иммунной системы;
- повышает иммунитет и сопротивляемость организма;
- обладает противовирусным и антибактериальным действиями (установлена бактерицидная активность, в том числе против возбудителя микобактерий туберкулёза);
- увеличивает выработку интерферона;
- улучшает метаболические процессы и нормализует обмен веществ;
- активизирует в организме дезинтоксикационные процессы;
- предотвращает развития гиповитаминозов;
- обладает противоаллергической и адаптогенной активацией защитных сил организма;
- активизирует метаболические процессы в клетках сердечной мышцы, кровеносных сосудов, в органах и тканях, участвующих в процессах кроветворения, что способствует повышению общего тонуса организма;
- поддерживает эластичность и проходимость кровеносных сосудов, особенно в системе микроциркуляторного русла;
- сохраняет реологические свойства крови, ее текучесть, предупреждает возникновения внутрисосудистых тромбов;
- препятствует образованию спаек и рубцов;
- нормализует уровень сахара и холестерина в крови, препятствует отложению жира на стенках сосудов и в печени;
- защищает сердце и сосуды от «плохого» холестерина;
- снижает риск развития атеросклероза, гипертонии, инсультов и инфарктов.

Противопоказания: Индивидуальная непереносимость компонентов, беременность, кормление грудью

Способ употребления: 1 чайная ложка 2 раза в день. Принимать сироп не менее месяца, в профилактических целях курс необходимо повторять 2 раза в год.

Упаковка: 200 мл

Цена: 1350 руб. (45 ES)



Effective Solutions Group

Линия ES Bio

GM Vision

Биокомплекс на основе экстракта *Galleria Melonella* (восковая моль)



Состав: Сахарный сироп, экстракт восковой моли, плоды черники, плоды шиповника, очанка, цветы василька

Свойства: способствует нормализации процесса зрительного восприятия, укрепляет анатомические элементы глаз, включая сетчатку; питает ткани глазного яблока; улучшает свето- и цветоощущение.

Рекомендуется: В качестве продукта оздоровительной направленности.

Область применения:

- нормализует работу иммунной системы;
- повышает иммунитет и сопротивляемость организма;
- обладает противовирусным и антибактериальным действиями (установлена бактерицидная активность, в том числе против возбудителя микобактерий туберкулёза);
- увеличивает выработку интерферона;
- улучшает метаболические процессы и нормализует обмен веществ;
- предотвращает развития гиповитаминозов;
- обладает противоаллергической и адаптогенной активацией защитных сил организма;
- улучшает кровоснабжение органов зрения;
- способствует сохранности роговой оболочки, хрусталика, стекловидного тела;
- поддерживает остроту зрения;
- нормализует питание тканей глаз;
- оптимизирует работу центрального и периферического зрения;
- предотвращает появление «куриной слепоты», катаракты;
- предотвращает воспалительные поражения глаз;
- уменьшает перенапряжение при повышенных нагрузках на органы зрения.

Противопоказания: Индивидуальная непереносимость компонентов, беременность, кормление грудью

Способ употребления: 1 чайная ложка 2 раза в день. Принимать сироп не менее месяца, в профилактических целях курс необходимо повторять 2 раза в год.

Упаковка: 200 мл

Цена: 1350 руб. (45 ES)



Effective Solutions Group

Линия ES Bio

Zbiten Gelmistop

Пихтовый

Антипаразитарный биокомплекс на основе экстрактов алтайских трав, специй и мёда



Состав: Цветки пижмы, трава полыни, чага, трава солянки холмовой, трава зверобоя продырявленного, плоды шиповника, трава пустырника, корень девясила, хвоя пихты, корень солодки, корень лопуха, цветки бессмертника, орегано (душица), тимьян (чабрец), бадьян, гвоздика, кориандр, кардамон, имбирь, лавровый лист, мускатный орех, корица, перец черный, перец красный, мед натуральный, сахар, вода питьевая, лимонная кислота.

Свойства: обладает антипаразитарным действием на организм человека, создает препятствия для размножения различного вида паразитов, создает неблагоприятные условия для существования паразитов в организме человека и помогает сохранять защитные силы организма на высоком уровне.

Рекомендуется: В качестве продукта оздоровительной направленности.

Область применения:

- нейтрализует и выводит паразитов разной природы;
- обладает противогельминтным, противобактериальным, противогрибковым воздействиями на организм;
- восстанавливает работу пищеварительной системы и нормализует состав микрофлоры;
- активизирует иммунные и детоксикационные процессы в организме, что способствует профилактике паразитарных инфекций и инвазий, и их нежелательных последствий;
- препятствует появлению аллергических реакций на внедрившихся паразитов и продукты их жизнедеятельности;
- питает и способствует восстановлению функций печени;
- обеспечивает организм комплексом природных органических и минеральных питательных веществ.

Противопоказания: Индивидуальная непереносимость компонентов, беременность, кормление грудью

Способ употребления: 1 чайная ложка 2-3 раза в день. Курс приема не менее 21 дня, в профилактических целях курс необходимо повторять 2-4 раза в год.

Упаковка: 200 мл

Цена: 690 руб. (23 ES)



Effective Solutions Group

Линия ES Bio

Zbitten Heart **Кедровый**

Биокомплекс на основе экстрактов алтайских трав, специй и мёда



Состав: Плоды можжевельника, галега лекарственная, шамбала, кедровый орех, корень девясила, плоды аронии черноплодной, плоды боярышника, плоды калины, софора японская, трава хвоща полевого, плоды укропа, тимьян (чабрец), бадьян, гвоздика, имбирь, кумин (зира), анис, перец черный, мед натуральный, сахар, вода питьевая, лимонная кислота.

Свойства: Благоприятно влияет на общее состояние организма, венозное и периферическое кровообращение, нормализует ритм сердечной деятельности и кровяное давление, способствует нормализации содержания холестерина в организме и предупреждает образование атеросклеротических бляшек, очищает кровь и сосуды, нормализует функции почек и печени.

Рекомендуется: В качестве продукта оздоровительной направленности.

Область применения:

- нормализует обменные процессы, благоприятно воздействует на сердечно-сосудистую, иммунную и нервную системы;
- повышает устойчивость сердечно-сосудистой системы к нагрузкам;
- нормализует ритм сердца и артериальное давление;
- способствует правильной деятельности печени и сердца;
- активизирует метаболические процессы в клетках сердечной мышцы, кровеносных сосудов, в органах и тканях, участвующих в процессах кроветворения;
- уменьшает хрупкость кровеносных сосудов, поддерживая их эластичность и проходимость;
- способствует сохранению реологических свойств крови, ее текучести;
- предупреждает возникновение внутрисосудистых тромбов и проявлений атеросклеротических изменений;
- снижает риск развития ишемических проявлений в органах и тканях, способствует профилактике инфарктов и инсультов;
- регулирует обмен липидов и, особенно, уровня холестерина в крови;
- обладает выраженным желчегонным эффектом;
- оказывает комплексное целебное воздействие на весь организм, что способствует повышению общего его тонуса.

Противопоказания: Индивидуальная непереносимость компонентов, беременность, кормление грудью

Способ употребления: 1 чайная ложка 2-3 раза в день. Курс приема не менее 21 дня, в профилактических целях курс необходимо повторять 2-4 раза в год.

Упаковка: 200 мл

Цена: 690 руб. (23 ES)



Effective Solutions Group

Линия ES Artmy

Гель Ultralif Woman

Уникальное средство для быстрого и эффективного удаления морщин и питания кожи лица и шеи.



Состав: Вода, экстракт цист артемии (Артескин), масло жожоба, масло миндальное, экстракт овса, экстракт водоросли ундария диджитата, экстракт иглицы шиповитой, пальмитоил трипептид-5, глицерин, эластин и коллаген морского происхождения, глюкоманнан, карбомер, лецитин, гиалауронат натрия, экстракт конского каштана, экстракт шалфея, ксантановая смола, Д-пантенол, аллантоин, отдушка парфюмерная, этилгексилглицерин, феноксизтанол.

Свойства: восстанавливает структуру кожи, активизирует фибробласты и процессы саморегуляции выработки коллагена, усиливает регенерацию клеток поверхности кожи, убирает отечность под глазами, снимает воспалительные процессы на коже, защищает от УФ – облучения, придает упругость и улучшает цвет лица, осуществляет максимальное питание кожи за счет комплекса биологически активных веществ.

Рекомендуется: Использовать в качестве косметического средства для ежедневного ухода за лицом.

Область применения:

- мощная стимуляция синтеза коллагена в коже;
- защита коллагена от разрушающих ферментов (энзимов);
- активно разглаживаются все типы морщин любого возраста (также и под глазами);
- активно увлажняется кожа;
- кожа становится более упругой, эластичной, улучшается ее структура;
- эффективное отбеливание кожи;
- контур лица становится более четким;
- убираются растяжки кожи;
- профилактика угревой сыпи (акне);
- улучшается общее состояние кожи.

Способ употребления: Небольшое количество геля массажными движениями нанести на чистую кожу лица и шеи. Эффект омоложения ощущается после первой недели применения. Стабильный, стойкий результат и постепенная коррекция глубоких морщин наблюдается после применения в течение двух-трех месяцев.

Упаковка: 50 мл

Цена: 1740 руб. (58 ES)



Effective Solutions Group

Линия ES Artmy

Гель Ultralif Man

Революционное средство для борьбы с возрастными изменениями кожи.



Состав: Вода, экстракт водоросли ундария диджитата, глюкоманнан, экстракт цист артемии (Артескин), масло виноградной косточки, экстракт проса, эластин и коллаген морского происхождения, пальмитоил трипептид-5, лецитин, карбомер, экстракт конского каштана, экстракт зверобоя, экстракт шалфея, экстракт череды, ксантановая смола, Д-пантенол, гиалауронат натрия, ментиллактат, аллантоин, отдушка парфюмерная, этилгексилглицерин, феноксиэтанол.

Свойства: восстанавливает структуру кожу, повышает ее эластичность, улучшает тон и текстуру, убирает отечность под глазами, снимает покраснения и раздражения, уменьшает морщины и поры, в результате кожа становится более гладкой.

Рекомендуется: Использовать в качестве косметического средства для ежедневного ухода за лицом.

Область применения:

- мощная стимуляция синтеза коллагена в коже;
- активное разглаживание морщин;
- активное увлажнение кожи;
- кожа становится более упругой, эластичной, улучшается ее структура и подтягивается контур лица;
- профилактика угревой сыпи (акне);
- обладает лёгким охлаждающим эффектом;
- снимается покраснение, раздражение кожи после бритья;
- улучшается общее состояние кожи.

Способ употребления: Небольшое количество геля нанести массажными движениями на чистую кожу лица и шеи. Эффект омоложения ощущается после первой недели применения. Стабильный, стойкий результат и постепенная коррекция глубоких морщин наблюдается после применения в течение двух-трех месяцев.

Упаковка: 50 мл

Цена: 1740 руб. (58 ES)



Effective Solutions Group

Линия ES Artmy

Спрей Liqplast Woman

Женский уникальный спрей для интенсивной подтяжки и повышения упругости кожи лица и шеи.



Состав: Вода, глицерин растительного происхождения, глюкоманнан, экстракт цист артемии (Артескин), пальмитоил трипептид-5, экстракт конского каштана, экстракт ламинарии, экстракт водоросли ундария диджитата, экстракт игицы шиповитой, гидрогенизированное касторовое масло, масло Ши-водорастворимое, аллантиин, Д-пантенол, гидролизат протеинов пшеницы, парфюмерная композиция, метилизотиазолинон.

Свойства: интенсивно увлажняет кожу, усиленный лифтинг-эффект, восстанавливает упругость и эластичность; устраняет шелушения, раздражения и угревую сыпь; убирает пигментацию на коже; придает однородный сияющий тон лица; оптимизирует энергетические процессы в клетках кожи; активизирует микроциркуляцию крови и лимфы

кожи.

Рекомендуется: Использовать в качестве косметического средства для ежедневного ухода за лицом.

Область применения:

- стабилизирует структуру кожи;
- глубоко проникает в нижние слои кожи;
- разглаживание мимических и глубоких морщин.
- регенерирует ткань;
- обеспечивает увлажнение благодаря созданию защитной пленки на коже;
- обеспечивает эластичность и ровный рельеф на коже;
- интенсивно питает, успокаивает, делает кожу бархатистой и упругой;
- восстанавливает водный баланс;
- защищает от воздействий УФ-лучей;
- способствует интенсивной подтяжке кожи лица.

Способ употребления: Распылить спрей на чистую кожу лица и шеи, держа флакон на расстоянии 15-20 см от лица. Эффект омоложения ощущается после первой недели применения. Стабильный, стойкий результат и постепенная коррекция глубоких морщин наблюдается после применения в течение двух-трех месяцев.

Упаковка: 100 мл

Цена: 2100 руб. (70 ES)



Effective Solutions Group

Линия ES Artmy

Спрей Liqplast Man

Мужской спрей для укрепления структуры кожи, повышения ее упругости и уменьшения глубоких морщин



Состав: Вода, глицерин растительного происхождения, глюкоманнан, экстракт цист артемии (Артескин), пальмитоил трипептид-5, экстракт проса, экстракт конского каштана, экстракт череды, экстракт ламинарии, экстракт водоросли ундария диджитата, гидрогенизированное касторовое масло, гель элоэ вера, Д-пантенол, масло Ши-водорастворимое, аллантоин, гидролизат, парфюмерная композиция, метилизотиазолинон.

Свойства: усиленный лифтинг-эффект, обеспечивает полноценный системный уход за кожей лица: восстанавливает питание в клетках эпидермиса, укрепляет, уплотняет, увлажняет кожу; устраняет шелушения, снимает раздражение после бритья, устраняет угревую сыпь; насыщает кожу энергией.

Рекомендуется: Использовать в качестве косметического средства для ежедневного ухода за лицом.

Область применения:

- стабилизирует структуру кожи;
- глубоко проникает в нижние слои кожи;
- регенерирует ткань;
- разглаживание всех типов морщин;
- обеспечивает увлажнение благодаря созданию защитной пленки на коже;
- интенсивно питает, успокаивает, делает кожу бархатистой и упругой;
- восстанавливает водный баланс;
- защищает от воздействий УФ-лучей;
- обеспечивает профилактику и коррекцию возрастных изменений.

Способ употребления: Распылить спрей на чистую кожу лица и шеи, держа флакон на расстоянии 15-20 см. от лица. Эффект омоложения ощущается после первой недели применения. Стабильный, стойкий результат и постепенная коррекция глубоких морщин наблюдается после применения в течение двух-трех месяцев.

Упаковка: 100 мл

Цена: 2100 руб. (70 ES)



Effective Solutions Group

Линия ES Artmy

Скраб солевой Artmy

Солевой скраб для тела с экстрактом Артекин



Состав: Соль пищевая океанического происхождения, соль озера Кучук, биокомплекс Артекин, масло оливковое, пропиленгликоль, лаурет-5, карбоксилат, изопропилпальмитат, кокоилизотионат натрия, аллантоин, ВНТ, парфюмерная композиция.

Свойства: подготавливает кожу для впитывания полезных веществ, обладает отбеливающими, антибактериальными и противовоспалительными свойствами, предотвращает раздражение, а биологически активные компоненты активизируют обменные процессы в коже и стимулируют сжигание подкожного жира.

Рекомендуется: Используется при уходе за телом в качестве косметического средства.

Область применения:

- хорошо удаляет ороговевшие клетки и обновляет старые;
- способствует тонизации и приданию упругости коже;
- усиливает кровообращение;
- вытягивает лишнюю жидкость из тканей;
- улучшает тонус кожи.

Способ употребления: Перед применением перемешать. Массирующими движениями нанести необходимое количество скраба на тело во время приема ванны, душа, или находясь в бане, задержать 2-3 минуты и смыть водой. Избегать попадания на поврежденные участки кожи.

Упаковка: 400 г.

Цена: 840 руб. (28 ES)



Effective Solutions Group

Линия ES Artmy

Скраб сахарный Artmy

Сахарный скраб для тела с экстрактом Артекин и маслом апельсина.



Состав: Сахар, масло оливковое, экстракт артемии масляный, изопропилпальмитат, пропиленгликоль, кокоилизотионат натрия, кокамидопропил бетаин, масло эфирное апельсина, масло фруктовое из сока облепихи, аллантоин.

Свойства: очищает кожу, поры, способствует ее насыщению полезными элементами, активно удаляет старые клетки кожи, разглаживает и смягчает её, усиливает процесс кровообращения.

Рекомендуется: Используется для ухода за телом в качестве косметического средства .

Область применения:

- отшелушивает ороговевшие клетки кожи;
- устраняет загрязнения кожи и нормализует секрецию сальных желез;
- способствует заживлению мелких ран и трещинок;
- защищает кожу от возможных воспалений;
- способствует восстановлению обменных процессов в клетках;
- увлажняет и насыщает кожу энергией.

Способ употребления: Перед употреблением перемешать. Массажными движениями нанести необходимое количество скраба на тело во время приема ванны, душа, или находясь в бане или сауне, задержать на 2-3 минуты и смыть водой. Избегать попадания на поврежденные участки кожи.

Упаковка: 400 г.

Цена: 840 руб. (28 ES)



Effective Solutions Group

Линия ES Artmy

Мыло Кедровое натуральное

100% натуральное кедровое мыло с Артемином



Состав: Натриевые соли жирных кислот (касторового, кокосового, оливкового масел), масло виноградной косточки, биокомплекс Artemin, масло кедрового ореха, живица кедровая, эфирное масло сосны, пихтовое масло, отвар шишек кедровых.

Свойства: Кедровое мыло хорошо пенится, эффективно удаляет грязь, легко смывается; обладает антибактериальными свойствами, увлажняющим эффектом и неповторимым хвойным запахом. Несет в себе заряд бодрости и энергии для кожи.

Рекомендуется: Для ежедневного мытья тела и умывания.

Область применения:

- очищает и увлажняет кожу и можно использовать для умывания лица;
- при регулярном умывании ускоряет процесс заживления ран и трещинок на коже;
- убирает воспалительные процессы, в частности угри и прыщи на разных участках кожи: лице, спине, руках, ногах и т.д.;
- убирает сальные загрязнения головы и можно использовать для мытья волос;
- удаляет декоративную косметику с кожи лица.

Упаковка: 100 г.

Цена: 390 руб. (13 ES)



Effective Solutions Group

Линия ES Mix

Coffee Hotmix с чагой

Сухой быстрорастворимый оздоровительный кофейный микс с чагой.



Состав: Кофе бразильский, фруктоза кристаллическая, сухое цельное молоко козье, экстракт сухой гриба чага, таурин, ваниль.

Свойства: Благоприятно влияет на работу пищеварительного тракта, способствует повышению иммунитета, обладает противораковой активностью, способствует снятию сонливости и умственной усталости, вызывает чувство бодрости, активизирует мышление, память и эмоциональное восприятие.

Рекомендуется: В качестве источника энергии в виде витаминов, минералов и других полезных веществ, необходимых нам каждый день.

Область применения:

- обеспечивает организм жизненно необходимой энергией;
- повышает работоспособность и творческую активность;
- улучшает защитные реакции организма;
- активизирует обмен веществ;
- нормализует работу желудочно - кишечного тракта;
- обладает противовоспалительным, противоопухолевым и иммуномодулирующим действиями.

Противопоказания: Индивидуальная непереносимость компонентов, беременность, кормление грудью

Способ употребления: 5-10 г напитка (1-2 чайные ложки) залить горячей питьевой водой (150-180 мл), тщательно размешать. Употреблять в горячем и холодном виде.

Упаковка: 350 г.

Цена: 1380 руб. (46 ES)



Effective Solutions Group

Линия ES Mix

Coffee Hotmix с худией

Сухой быстрорастворимый микс для коррекции фигуры с экстрактом кактуса Hoodia Gordonii.



Состав: Индийский кофе, фруктоза, экстракт сухой худии, экстракт родиолы розовой, таурин, сок сухой персика

Свойства: способствует снижению аппетита и подавлению чувства голода у человека, способствует нормализации обменных процессов, улучшает умственную и физическую работоспособность, обладает адаптогенным действием на организм.

Рекомендуется: В качестве источника энергии в виде витаминов, минералов и других полезных веществ, необходимых нам каждый день.

Область применения:

- ограничивает объем потребляемой пищи за счет молекулы P57, которая воздействует на мозг, как глюкоза, подавляя аппетит;
- снижает массу тела, за счет активации энергозатратных обменных реакций и угнетения процесса жировых отложений;
- уменьшает объем жировой ткани, за счет стимуляции биохимических реакций;
- восстанавливает пищеварение и нормализует обмен веществ;
- способствует выведению шлаков и токсинов и, как следствие, снижает вес;
- поддерживает активный жизненный тонус при повышенных умственных нагрузках (экзаменационная сессия, защита диплома и т.д.);
- повышает работоспособность и творческую активность.

Противопоказания: Индивидуальная непереносимость компонентов, беременность, кормление грудью

Способ употребления: 5-10 г напитка (1-2 чайные ложки) залить горячей питьевой водой (150-180 мл), тщательно размешать. Употреблять в горячем и холодном виде.

Упаковка: 350 г.

Цена: 1380 руб. (46 ES)



Effective Solutions Group

Линия ES Mix

Meta Mix Energy

Сухой растворимый микс на основе белково-аминокислотного комплекса с экстрактами трав.



Состав: Сахар песок, молочный белок textrion PROGEL 800, экстракт сухой гуарана, L-карнитин, пиколинат хрома, экстракт сухой померанца, лимонная кислота, таурин, экстракт сухой родиолы розовой, цедра сухая апельсина, имбирь.

Свойства: питает организм на клеточном уровне, восстанавливает метаболические процессы в организме, обладает тонизирующим действием, способствует снятию переутомления и усталости, стимулирует физическую активность и улучшает работу мышц, благотворно влияет на нервную систему, заряжает энергией, восстанавливает силы и оказывает общеукрепляющее действие на организм человека.

Рекомендуется: В качестве источника незаменимых и заменимых аминокислот, энергии в виде витаминов, минералов и других полезных веществ, необходимых нам каждый день.

Область применения:

- адаптоген при физических и умственных нагрузках;
- снижает утомляемость при физических нагрузках и повышает выносливость;
- повышает внимание и концентрацию;
- поддерживает и увеличивает мышечную массу;
- увеличивает расход калорий при физических нагрузках;
- укрепляет связочный аппарат;
- активизирует метаболические процессы;
- профилактика протеиновой недостаточности.

Противопоказания: Индивидуальная непереносимость компонентов, беременность, кормление грудью

Способ употребления: 5-10 г напитка (1-2 чайные ложки) залить питьевой водой или молоком (150-180 мл), тщательно размешать. Употреблять в холодном виде.

Упаковка: 550 г.

Цена: 1350 руб. (45 ES)



Effective Solutions Group

Линия ES Mix

Laminar Mix

Сухой растворимый микс на основе белково-аминокислотного комплекса с экстрактом ламинарии.



Состав: Сахар песок, молочный белок textrion PROGEL 800, экстракт сухой ламинарии, экстракт сухой шиповника, экстракт сухой клубники, экстракт сухой амлы, лимонная кислота, экстракт сухой зеленое яблоко.

Свойства: Способствует устранению йододефицита и оказывает мощный антиоксидантный эффект, поддерживает нормальное функционирование щитовидной железы и сердца, способствует расщеплению холестерина, препятствует образованию тромбов, способствует выведению из организма солей тяжелых металлов, регулирует тепловой и энергетический обмен в организме.

Рекомендуется: В качестве источника незаменимых и заменимых аминокислот, в качестве источника энергии в виде витаминов, минералов, природного йода и других полезных веществ, необходимых нам каждый день.

Область применения:

- улучшает и нормализует работу иммунной и эндокринной систем;
- обладает противоопухолевыми, антимуtagenными, антисклеротическими и сорбирующими действиями.
- оказывает мощное антиоксидантное действие;
- обладает противовоспалительным и противосклеротическим эффектами;
- укрепляет связочный аппарат;
- активизирует метаболические процессы;
- профилактика йододефицита;
- профилактика протеиновой недостаточности.

Противопоказания: Индивидуальная непереносимость компонентов, беременность, кормление грудью

Способ употребления: 5-10 г напитка (1-2 чайные ложки) залить питьевой водой или молоком (150-180 мл), тщательно размешать. Употреблять в холодном виде.

Упаковка: 550 г.

Цена: 1350 руб. (45 ES)



Effective Solutions Group
Линия ES Prog

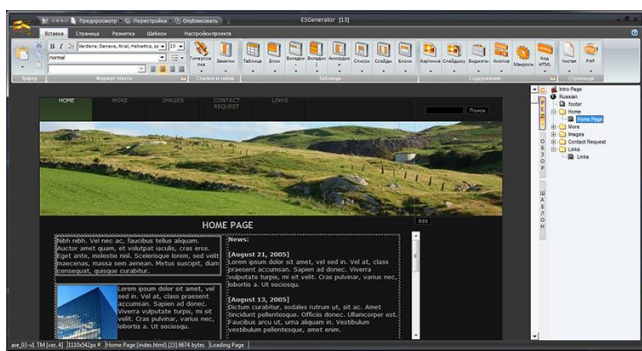
ES Generator

Программа для создания веб-сайтов и размещения их в интернете



Конструктор сайтов с очень широкими возможностями создания своей страницы в интернете. Не требует специальных навыков, простой в эксплуатации. В наличии большое количество шаблонов оформления страниц, возможность заказа индивидуального дизайна. Приятный и понятный интерфейс. В отличие от многих вебконструкторов, **ES Generator** имеет существенные преимущества в плане имеющихся опций и инструментов. Готовый сайт вы можете разместить на бесплатном хостинге третьего уровня **esgis.ru** (название вашего сайта в этом случае будет *name.esgis.ru*)

Интерфейс:



Цена: 3600 руб. (120 ES)



ES Guard

Программа защиты целостности операционной системы, основанная на оригинальном алгоритме



Программа защиты системы **ES Guard** работает по следующим принципам: Актуальные базы данных хранятся на облачном сервере, поэтому для эффективной работы антивируса необходимо кратковременное подключение к сети Интернет для получения актуальных баз и верификации ключа активации. После отключения Интернета компьютер продолжает находиться под защитой до полного отключения питания компьютера. Данная система защищает программу от взлома и позволяет всегда использовать актуальные базы данных.

Основные функции:

Антивирусная защита - осуществляет постоянную проверку системного реестра на предмет несанкционированных изменений критически важных параметров (в версиях Base, Home, Pro).

Файловый антивирус - проверяет все файлы компьютера на наличие заражения или вредоносного кода (в версиях Base, Home, Pro).

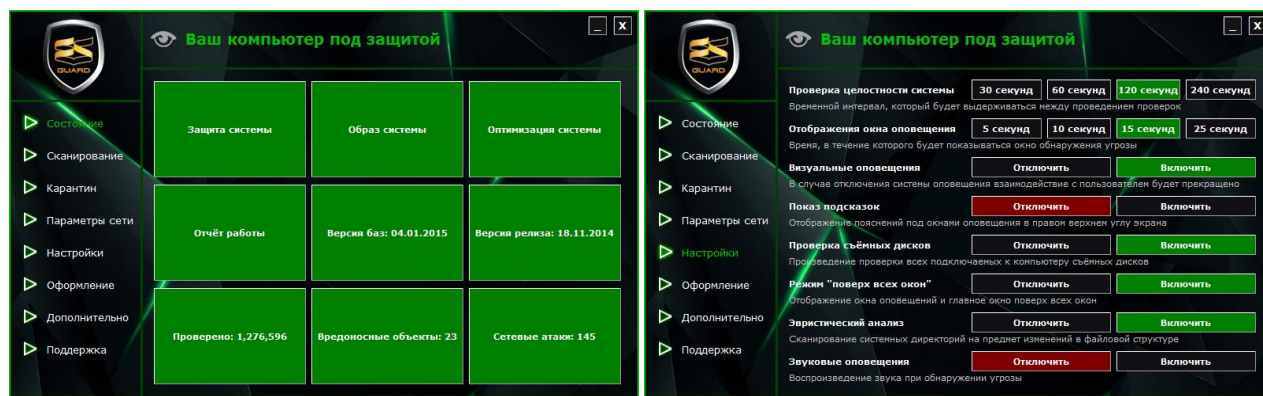
Сетевой экран - осуществляет защиту от непредвиденных внешних подключений к Вашему компьютеру (в версиях Base, Home, Pro).

Контроль трафика - осуществляет проверку информационных потоков при подключении к интернету на предмет наличия вирусов и вредоносного кода (в версиях Home, Pro).

Повышение производительности - постоянно проверяет системный реестр и временные файлы на наличие неправильных или неиспользуемых записей и удаляет их (в версии Pro).

Образ системы - в случае отказа операционной системы восстанавливает её в исходное состояние (в версии Pro).

Интерфейс:



Цена:

Base - 750 руб. (25 ES)
Home – 1050 руб. (35 ES)
Pro – 1500 руб. (50 ES)